

二谷小 放課後キッズクラブ 利用説明会

2026年2月7日

運営法人 株式会社理究キッズ



理究が運営する
学童保育事業

本日の流れ

- ①運営法人 理究キッズについて
- ②放課後キッズクラブの制度紹介
- ③ご登録の流れについて
- ④利用当日の流れ
- ⑤緊急時の対応について
- ⑥本日のまとめ



理究が運営する
学童保育事業

運営法人 (株)理究キッズについて P.1

●理究グループ

横浜国大教育方法学の故・伊藤忠彦教授の研究チームと
横浜国大発達心理学、児童心理学の故・依田明教授の研究チームが発祥

「0歳からの生涯教育」をスローガンに、保育・教育サービス事業を営み**45年目**
実施事業：**パレット保育園**・**どんちゃか幼児教室**・理英会・国大**Qゼミ**など

●学童保育の専門…株式会社理究キッズ

横浜市放課後キッズクラブを **82校** 運営

※川崎市・鎌倉市・横須賀市・座間市や東京都・千葉県・埼玉県・私立小学校等の

全140の施設 を運営

本日の流れ

- ①運営法人 理究キッズについて
- ②放課後キッズクラブの制度紹介
- ③ご登録の流れについて
- ④利用当日の流れ
- ⑤緊急時の対応について
- ⑥本日のまとめ



理究が運営する
学童保育事業

開所日・時間・活動場所 P.2

すべての子どもたちを対象に、横浜市すべての小学校に設置されています

●開所日 ————— 日曜日・祝日・年末年始を除く毎日

※学校行事等による閉所の場合あり

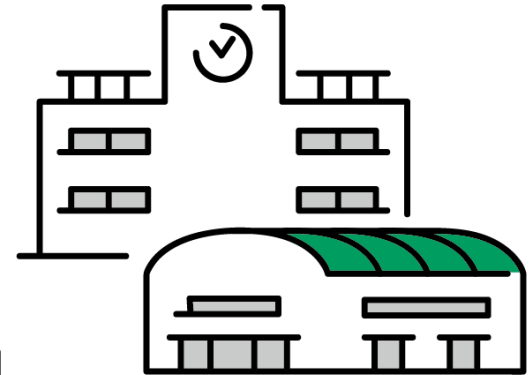
●開所時間 ————— 平日 放課後 ～ 19時00分

土曜日 8時30分 ～ 19時00分

学校休業日 8時00分 ～ 19時00分

※学校休業日：学校代休日・春休み・夏休み・冬休み期間

●活動場所 ————— 学校内の専用ルーム＋校庭・体育館など



利用区分について P.3

①お友達との「遊びの場」として利用

わくわく：**原則無料**・平日16時00分まで

②保護者様の就労等の「生活の場」として利用

※留守家庭児童等証明書の提出が必要（P.13）

すくすく・ゆうやけ：**有料**・最大17時00分まで

すくすく・ほしぞら：**有料**・最大19時00分まで

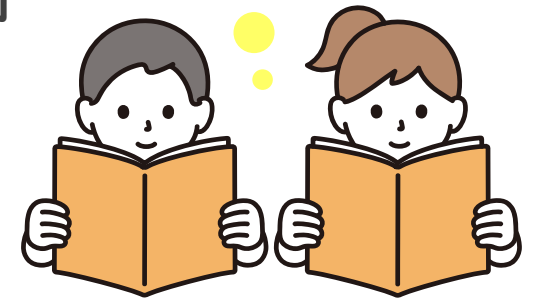
わくわくとは P.4

●利用時間 ——— 平日 放課後～16時00分
土曜日 原則利用不可
学校休業日 2時間 ※夏休みは午前のみ利用可

●料金 ——— 無料 + 保険加入料 700円/年

●注意点 ——— 16時以降や土曜日 → 800円/回でスポット利用可
熱中症警戒アラート等状況により受入制限有

お友達との
遊びの場にしたい方に
おすすめ!!



ゆうやけとは P.5

- 利用時間 ——— 平日 放課後 ～ **17時00分**
土曜日 8時30分 ～ **17時00分**
学校休業日 8時00分 ～ **17時00分**
- 料金 ——— **2,000円/月**（7・8月は**2,500円/月**）
+保険加入料 700円/年 +おやつ代 100円/回
- 注意点 ——— 17時以降 → **400円/回**で延長利用可

「平日17時まで」や
「土曜日」も
利用したい方に
おすすめ!!



ほしぞらとは P.5

- 利用時間 ——— 平日 放課後 ～ **19時00分**
土曜日 8時30分 ～ **19時00分**
学校休業日 8時00分 ～ **19時00分**
- 料金 ——— **5,000円/月**（7・8月は**5,500円/月**）
+保険加入料 700円/年 +おやつ代 100円/回
- 注意点 ——— 遅い時間はお迎えが必要（詳細は後ほど）

「17時以降」も
利用したい方や
「急な残業」が心配な方に
おすすめ!!



利用料減免制度 P.6

- 対象の区分 ゆうやけ or ほしぞら 上限2,500円/月
- 対象の方 生活保護・市民税非課税・就学援助
- 申請方法 利用料減免申請書 + いずれかの減免書類のコピー(P.15)
をキッズクラブへご提出ください
- 留意点 更新時期ごとに書類の提出が必要です
減免対象外になった際は「適用外申出書」をご提出ください
お早めのご提出をお願いします

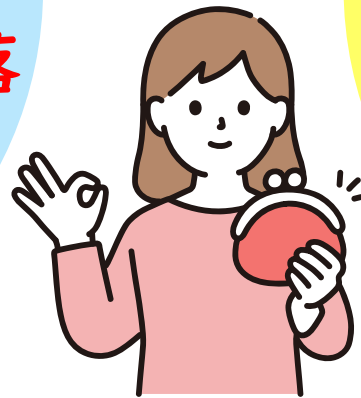
利用料等の支払い方法 P.7

定期的に
費用が発生する方 (すくすく等)

銀行口座からの自動引落
によるお支払いを推奨

費用は普段かからない
(わくわくでプログラム参加のみ等)

コンビニ等でのお振込
によるお支払いを推奨



銀行口座の登録方法はP.16をご参照ください

利用料等の支払い方法 P.7

【ご請求月】

利用料・参加費の種類	ご請求月
ゆうやけ・ほしぞら利用料	利用実績のあった月の翌月
ゆうやけ延長利用料	
わくわくスポット利用料	
おやつ代	
4～9月のプログラム参加費	2026年10月
10～3月のプログラム参加費	2027年4月

利用区分まとめ

- ★平日16時までの「遊びの場」—— わくわく
- ★お仕事等で17時まで利用したい—— ゆうやけ
- ★お迎えの時間を気にせず利用したい—— ほしぞら

★利用区分は月ごとに変更可能(P.6)

前月25日までに放課後e-場所システムで変更申請

※夏休みの7・8月分は6月20日までに変更申請

※利用区分選択早見表もご参照ください

利用区分を
変えるときは都度
放課後e-場所システム
での申請が必要です!



本日の流れ

- ①運営法人 理究キッズについて
- ②放課後キッズクラブの制度紹介
- ③ご登録の流れについて
- ④利用当日の流れ
- ⑤緊急時の対応について
- ⑥本日のまとめ



理究が運営する
学童保育事業

ご登録の流れ P.11

- ①保険制度運営負担金の事前振込(郵便局)
- ②利用申込の登録 (放課後e-場所システム)※添付書類あり
- ③書類の提出(キッズクラブ)
- ④銀行口座の登録(WEB) ※すくすくなど、定期的に費用がかかる方向け



申込締切・利用開始日 P.11

登録する区分	わくわく	ゆうやけ・ほしぞら
申込締切日	2026年3月7日(土)	2026年3月7日(土)
利用開始日	新1年生: 給食開始日から 新2～6年生: 2026年4月1日(水)	2026年4月1日(水)

※新1年生で入学式より前から利用する場合には

- ①事前に面談を行います(**会終了後に予約をお願いします**) ②送迎をお願いします

必要書類提出先【放課後キッズクラブ】

平日 14時00分～19時00分

土曜日 8時30分～16時30分

新規登録は、**前月10日**までです。

例) 5月～利用開始の方は
4月10日までにご登録を!

添付書類の事前準備

添付書類	わくわく	ゆうやけ	ほしぞら
保険制度運営負担の振込証明書(P.12)	○	○	○
留守家庭児童等証明書(P.13)	-	○	○

①保険制度運営負担金

の事前振り込み（郵便局） P.12

お子さん1人あたり**年額700円+手数料**で
活動中や自宅との往復中に発生した事故等を補償する制度
→通院などの際にはキッズクラブまでお知らせください

★“振込取扱票”（入会のしおりと同時配布）を使用
→ゆうちょ銀行または郵便局のATMでのお支払い

★「振替払込請求書兼受領証」の写しまたは
「ご利用明細票」の写しをe-場所システムに添付

払 込 取 扱 票										00
00										00
11 記号										00
002606										00
143406										00
金額										700
料金										700
備考										
株式会社 理究キッズ										
2026年度保険制度運営負担金										
キッズクラブ名										
●●小学校放課後キッズクラブ										
ご自宅の住所										
お子様の氏名										
ご連絡先電話番号										
ご依頼人様へ、おとごころ・おなまこ										
これより下部には署名を記入しないでください。										

この受取票は、大切に保管してください。

②留守家庭児童等証明

各種証明	保護者の状況
就労証明書	会社員・公務員等、勤務予定者、産休中・育休中
自営業従事者等申告書	自営業
病気・障害等申告書	病気・看護・介護中の方、障害のある方
求職活動申告書	求職中の方（登録日から3か月、 連続申請不可 ）
学生証の写し又は在学証明書	在学中の方
罹災証明書	震災・風水害・その他災害の復旧に当たっている方

【注意事項】

※就労証明書は、同一世帯の保護者全員分

※就労証明書が期限内に添付できない場合は、**就労（予定）証明書遅延届**が必要

③利用申込の登録 (放課後e-場所システム) P. 17

●放課後e-場所システム登録手順 (P.17)

【保護者】①二次元コードの読み込む

【保護者】②連絡先・児童情報の入力・書類添付 (※次スライド)

【保護者】③仮受付メール受信し、仮受付メールのURLより本登録

【キッズ】④承認 (承認には時間がかかります)

【保護者】⑤しばらくお待ちくださいのメールを受信

【保護者】⑥キッズクラブで承認後、本登録完了メールを受信

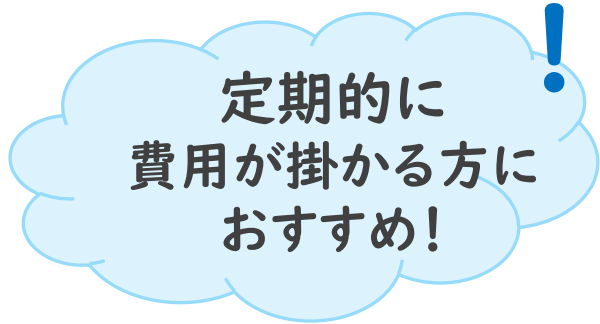
【保護者】⑦本登録完了メールからパスワードを設定

④銀行口座の登録（WEB） P.16

※振込用紙支払い希望の方は不要

●手順

- ①P.16の「口座登録サイト」のQRコードを読み取る
- ②口座名義人の氏名・**e-場所システムで登録した電話番号**・メールアドレス等を入力して仮登録
- ③2通届くメールから金融機関選択サイトへログイン
- ④金融機関のサイトでお手続き
- ⑤登録完了後、完了メールを受信



定期的に
費用が掛かる方に
おすすめ！

③書類の提出

(放課後e-場所システム・キッズクラブ) P.18

提出先	提出書類	わくわく	ゆうやけ	ほしぞら
放課後e-場所 システムへ添付	保険制度運営負担の振込証明書(P.12)	○	○	○
	留守家庭児童等証明書(P.13)	-	○	○
キッズクラブへ 紙を提出	キッズかけはしシート(P.14)	新1年生のみ		
	減免制度関連書類(P.15)	減免制度を希望する方のみ		
	学校生活管理指導表の写し	食物アレルギーがある方のみ		

本日の流れ

- ①運営法人 理究キッズについて
- ②放課後キッズクラブの制度紹介
- ③ご登録の流れについて
- ④利用当日の流れ
- ⑤緊急時の対応について
- ⑥本日のまとめ



理究が運営する
学童保育事業

キッズ通信 P.19

- ・毎月25日頃、学校を通じて配布
※ホームページへも掲載
- ・活動の様子、次月のプログラムなど記載

※写真掲載について

放課後e-場所システムで同意確認を

小学校

2023年12月号

放課後キッズクラブ通信

横浜市 045-862-3664

運営法人 株式会社 理究キッズ 2023.11.21発行

定例の確認事項

- 参加カード記入にあたってのお願い
利用当日に記入し、船お子さんとご確認ください
- MyChappiss 登録のお願い
毎月15日～25日に次月分のご登録をお願いします。前日まで変更・キャンセルが可能です。



キッズクラブ活動の様子






今月のお知らせ

- 12月25日(月)は代休のため8時00分に開所いたします
- 12月26日(火)～1月8日(月)は冬休み期間です。
冬休み期間中の平日は8時00分開所、土曜日は8時30分開所です。
お子さんの安全のため、開所前の時刻にキッズクラブに来ることはご遠慮ください。
【わくわく】冬休み期間中は、10時00分～12時00分、13時00分～15時00分のどちらかで利用ができます。
- 12月29日(金)～1月3日(水)は年末年始のため、キッズクラブはお休みです。
- 冬休み期間中を含め、給食がない期間はお弁当が必要です。忘れずにご持参ください。
- 減免申請は12月28日(木)までです。
生活保護世帯の方・市民税所得割非課税世帯の方・就学援助を受けている方につきましては、各種証明書の提出をお願いしております。12月28日(木)までに提出がない場合は、原則減免を適用することができませんので、ご準備・ご提出をお願いします。
- 保護者アンケートにご協力いただきありがとうございました。
アンケート結果は、キッズ通信 2月号に掲載予定です。

12月のプログラム

月日	プログラム名	参加申込	費用	持ち物・時間・内容
12月6日(水) 7日(木)	毛糸の帽子(ミニ)	不要	無料	毛糸で小さな帽子を作ります
12月12日(火) 13日(水)	クイズ大会	不要	無料	楽しいクイズを用意します。お楽しみに！
12月18日(月) 19日(火)	クリスマスオーナメント	不要	無料	たくさん作って飾りましょう！
12月26日(火) 27日(水)	正月かざり	不要	無料	27日(水)は ZOOM プログラムのため、正月かざりは午後のみの実施となります。
12月27日(水)	オンライン工場見学(書印メグミルク)	不要	無料	時間:10:30～11:15
12月28日(木)	みんなで大掃除	不要	無料	一年間使ったお部屋をみんなできれいにしよう！

利用予定（次月分）の登録 P.20

- 『放課後e-場所システム』で予約登録
- 登録期限…前月25日まで
- 変更期限…当日12時00分まで変更・キャンセル可能

※学校休業日に関しては、当日午前7時30分まで変更・キャンセル可能

※当日の変更は直接キッズクラブまでお電話ください

参加カードの提出 P.20

利用日に

①日付 ②帰宅時刻 ③迎え有無 ④保護者印またはサイン を記入

日付・曜日	帰宅時間	お迎えの有無		連絡事項	保護者印	キッズ印
例 3月1日 火	18:00	あり	なし	父が迎えにきます	印	
	:	あり	なし			
	:	あり	なし			
	:	あり	なし			
	:	あり	なし			
	:	あり	なし			

お忘れないように
ご注意ください

行き方・持ち物 P.21

授業終了後…

- ・教室→昇降口をでて外履きに履き替える→キッズルームの順
- ・新入生（新年度直後）→キッズクラブのスタッフがサポートします

※入学直後は、学校の先生が引率をしてくれます。

持ち物

- ・参加カード
- ・お弁当／水筒 ※給食のない日
- ・ハンカチ

必ず**記名**をお願いします



帰り方・お迎え P.22

一斉下校(お子さんのみの一人帰り)

季節ごとの一斉下校の最終時刻まで可能

・わくわく 16時以降
・ゆうやけ 17時以降
は**延長料金**が発生

お迎え(保護者様・代理引取り人)

キッズ専用門のインターホンにてお知らせください

※お迎えの際は、入校証をお持ちください

※車でのお迎えはできません

代理引取り人…放課後e-場所システムに必ず入力

学校・保護者・地域との繋がり P.24

● 学校

- ・お子さんの情報共有、トラブルの共有

● 保護者

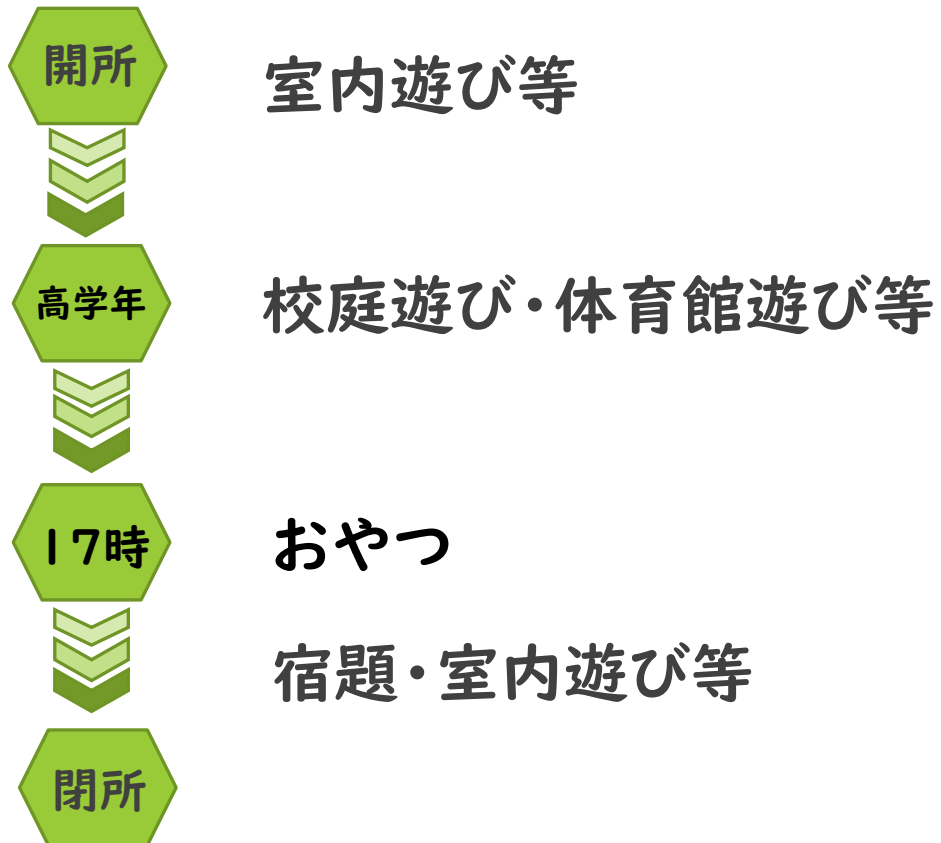
- ・10月頃に保護者懇談会の実施
- ・10月頃に利用者アンケートを実施

● 地域

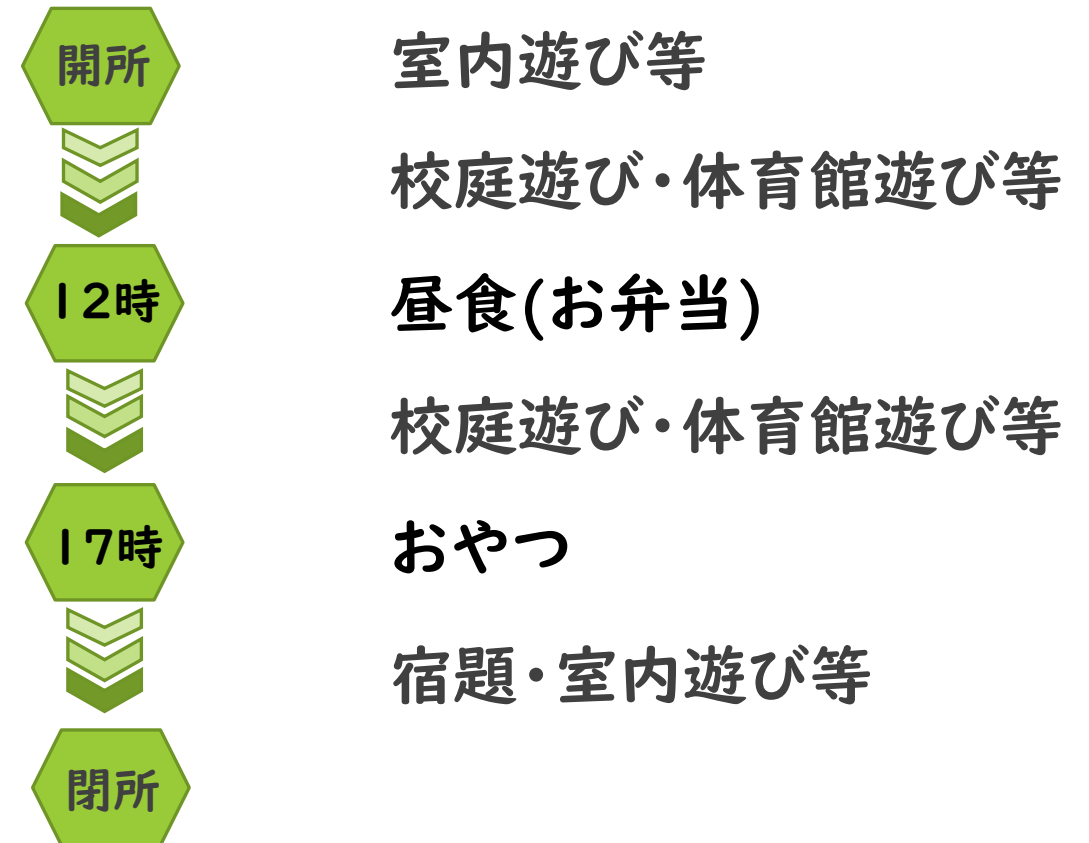
- ・有志の方による「紙芝居」の実施
- ・近隣の方々による下校時の見守り

一日の流れ P.25

■平日のスケジュール



■土曜日・学校休業日のスケジュール



おやつ P.27

- キッズクラブに17時以降在室のお子さん全員に提供

※提供時間目安: 17時00分~17時20分

- 費用: 実費相当分 100円/食

- アレルギーがあるお子さんは以下3点を

- ・放課後e-場所システムで必ず登録
- ・学校生活管理指導表(写し)を提出
- ・書類提出時等の事前面談



昼食提供について P.28

横浜市による取組で長期休業期間中の昼食提供を実施しています。

【参考：2025年度】

●期間：夏休み・冬休み・春休み

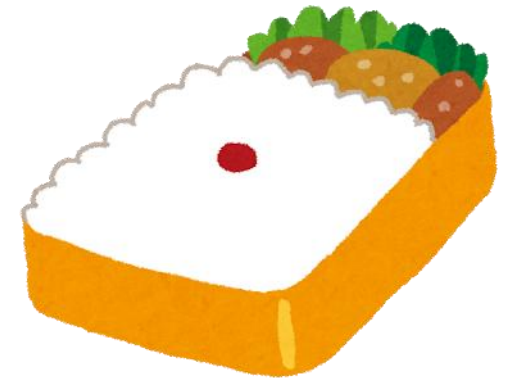
※お盆休み期間 2025年8月11日（月）～8月15日（金）は除く

●料金：400円／食

●対象：すくすく【区分2A・B】登録で希望する方

わくわく【区分1】登録のスポット利用で希望する方

●申込：放課後e-場所システムから申込



本日の流れ

- ①運営法人 理究キッズについて
- ②放課後キッズクラブの制度紹介
- ③ご登録の流れについて
- ④利用当日の流れ
- ⑤緊急時の対応について
- ⑥本日のまとめ

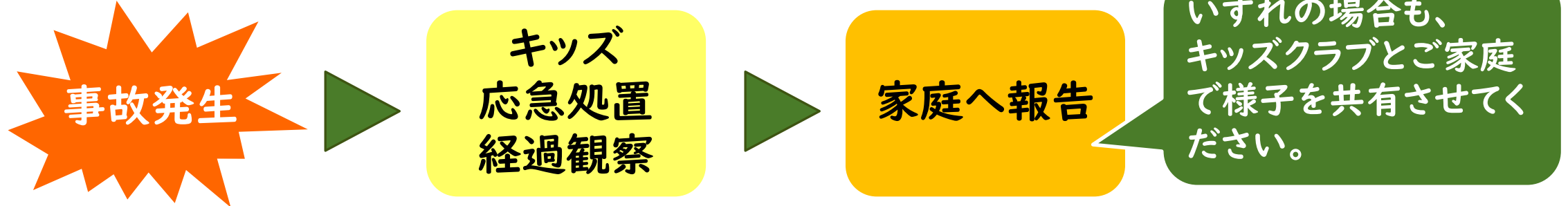


理究が運営する
学童保育事業

※事故発生時などの対応 P.31

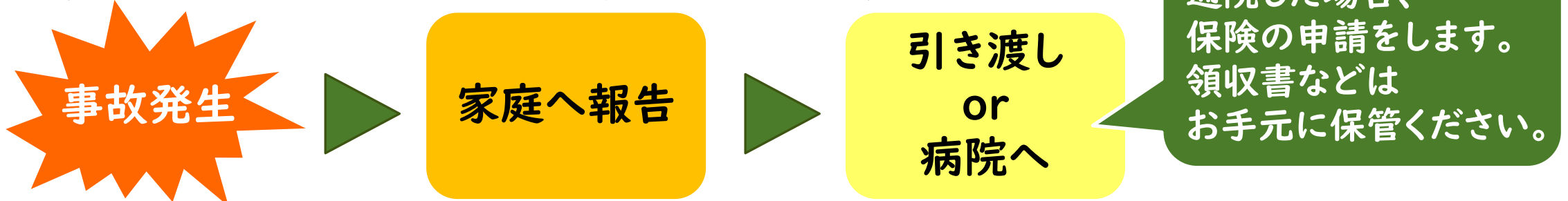
●軽度なケガ、事故など

(キッズクラブ内で応急処置ができるもの等)



●重度のケガ、事故など

(病院に行く必要があると判断する場合など)



緊急時の対応について P.32

		警報発表時のキッズクラブの対応
学校がない日		午前6時の段階で横浜市内に警報発表時… 閉所
学校がある日	登校前	午前6時の段階で横浜市内に警報発表時… 閉所
	登校後	お子さん登校後、横浜市内に警報発表時… 閉所（学校での対応）
活動中		キッズクラブ活動中に警報発表時… 帰宅時間にかかわらずお迎えが必要

警報発表中は
必ず保護者の方か
代理の方の送迎が必要です

※警報…「暴風警報」「大雪警報」「暴風雪警報」「降灰予報」のいずれか
※特別警報発表時は閉所

都度メールにてお知らせしますので、ご確認をお願いします

本日の流れ

- ①運営法人 理究キッズについて
- ②放課後キッズクラブの制度紹介
- ③ご登録の流れについて
- ④緊急時の対応について
- ⑤利用当日の流れ
- ⑥本日のまとめ



理究が運営する
学童保育事業

本日のまとめ 申込手順

0	区分を選択	わくわく	ゆうやけ	ほしぞら
1	保険制度運営負担金の事前振込【郵便局】 ※振込証明書を放課後e-場所システムへ添付	○	○	○
2	利用申込【放課後e-場所システム】	○	○	○
3	書類提出【放課後e-場所システム】 【キッズクラブ】	○	○	○
4	銀行口座の登録【WEB】	△	○	○


本日のまとめ 提出書類

提出先	提出書類	わくわく	ゆうやけ	ほしぞら
放課後e-場所 システムへ添付	保険制度運営負担の振込証明書(P.12)	○	○	○
	留守家庭児童等証明書(P.13)	-	○	○
キッズクラブへ 紙を提出	キッズかけはしシート(P.14)	新1年生のみ		
	減免制度関連書類(P.15)	-	減免を希望する方のみ	
	学校生活管理指導表の写し	食物アレルギーがある方のみ		

本日のまとめ 事前面談

面談対象者

- ✓ 入学式前にご利用のある方
- ✓ 食物アレルギーのある方
- ✓ その他、面談を希望される方



面談には**お子さんと一緒に**
ご参加をお願いします

面談予約

本日、ご予約ができない場合は
キッズクラブまでお電話ください

*平日 13:00～19:00

*土曜日 8:30～16:30

面談実施期間

2月12日(木)～3月28日(土)

ご質問について

★お問い合わせ先

キッズクラブ・株式会社理究キッズ・各区のこども家庭支援課等の
連絡先は入会のしおりP.36をご参照ください

★よくあるご質問

過去にいただいた質問に関する回答は
入会のしおりP.37～39に記載しております





皆さまのご利用を心より
お待ちしております

Chappiss



理究が運営する
学童保育事業