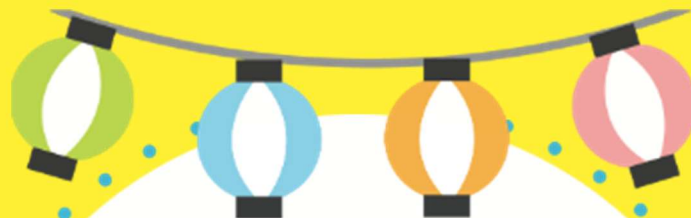




やきそば



ヨーヨーつり



フランクフルト

上作延
こども文化センター

こ文まつり

10.5 日

10:00~13:30



あげぱん



しゃてき



のみもの



かきごおり

ひっぱりだかし



こどもたちの
たのしくげんきな
ステージも
あります！
おたのしみに！！

やきそば	300円
フランクフルト	150円
あげぱん	150円
のみもの	100円

かきごおり	50円
ひっぱりだかし	100円
ヨーヨーつり	50円
しゃてき	200円

チケットを買ってから、食べものやあそびを楽しむしくみです。

チケットがなくなったら、その時点で終わりです。

その日にこむのをふせぐために、前売り(まえもって買う)チケットをおすすめします。

前売りだけのおとくなチケットもあります！

くわしくは、うらめんを見てください。

こども文化センターでは、小学生の子どもにも安心して食品提供ができるよう、アレルギーパスポートを発行しています。ぜひ、この機会にお申込みください。お申込みは保護者さまがご来館ください。詳しくは事務室窓口まで。

こ文祭り前売り券販売のお知らせ

10月5日（日）に開催する「こ文祭り」の前売り券を販売します！

今年は、フードセット券とアトラクションセット券、オールセット券（当日はありません）の3種類があります。

フード／アトラクションセット券は、当日よりも50円、オールセット券は100円お得になっています。

【前売り券の販売について】

品名	値段	販売枚数	お得な前売り限定セット販売	
焼きそば	300 円	100 枚	フードセット 550円のところ セット価格 500円 限定100枚	オールセット 1100円のところ セット価格 1000円 限定100枚
フランクフルト	150 円	50 枚		
あげパン	150 円	100 枚		
飲み物	100 円	100 枚		
かき氷	50 円	20 枚		
ひっぱり駄菓子	100 円	20 枚		
ヨーヨーつり	50 円	50 枚	アトラクション セット 250円のところ セット価格 200円 限定50枚	
射的	200 円	50 枚		

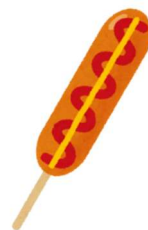
★ ご購入にあたって

食べ物を含む券を購入される方は、必ず **アレルギーパスポート** をご持参ください。

アレルギーパスポートがあれば、お子さまだけの購入も可能です。

ただし、チケット申込書は保護者の方が記入してください。

アレルギーパスポートをお持ちでない場合は、販売時に保護者の方が申込書を記入していただくことで、その場で発行することができます。



◆販売期間：9月17日（水）～9月30日（火）まで。

◆販売場所：上作延こども文化センター 事務室

◆販売時間：平日 午前9時半から午後9時まで
日曜・祝日 午前9時半から午後6時まで

（販売枚数が売り切れになった時点で終了いたします）

