

坂戸小学校

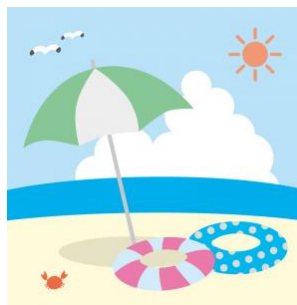
2025年8月号

わくわくプラザ通信

川崎市高津区坂戸 1-18-1 坂戸小学校内 044-822-2311

運営法人 株式会社 理究キッズ 2025.7.18 発行

8月のプログラム



日	月	火	水	木	金	土
					1	2
3	4	5	6	7	8	9
やす お休み		きっずかめん キッズ仮面 ばんばくくいず (万博クイズ)				
	すびーどたいけつ スピード対決					
10	11	12	13	14	15	16
やす お休み	やま ひ 山の日		うんえいかいぎ こども運営会議		さかど 坂戸 みにしあたー ミニシアター	
17	18	19	20	21	22	23
やす お休み				きっずかめん キッズ仮面 ぜんいんいちげーむ (全員一致ゲーム)		
	きせつ かれん だー 季節のカレンダーづくり					
24	25	26	27	28	29	30
やす お休み	おりじなるしーる オリジナルシールをつくろう					
	がっこうかいし 学校開始					
31						
やす お休み						

月日	プログラム名	参加申込	費用	持ち物・時間・内容
がつよつか か ようか きん 8月4日(火)～8日(金)	すびーどたいけつ スピード対決	ふよう 不要	むりよう 無料	もちもの なし じかん ほうかご 持ち物:なし 時間:放課後からいつでも
がついつか か 8月5日(火)	きっずかめん ちようせんじよう キッズ仮面からの挑戦状 ばんばくくいず (万博クイズ)	ふよう 不要	むりよう 無料	じかん 時間:14:10～14:40 【オンライン】 ばんばく 万博のことをクイズで知ろう!
がつ にち すい 8月13日(水)	うんえいかいぎ こども運営会議	ふよう 不要	むりよう 無料	みんなではなしあおう!
がつ にち きん 8月15日(金)	さかど みにしあたー 坂戸ミニシアター	ふよう 不要	むりよう 無料	えいが 映画をみよう!
がつ にち げつ にち きん 8月18日(月)～22日(金)	きせつ かれん だー 季節のカレンダーづくり	ふよう 不要	むりよう 無料	もちもの なし じかん 持ち物:なし 時間:いつでも
がつ にち もく 8月21日(木)	きっずかめん ちようせんじよう キッズ仮面からの挑戦状 ぜんいんいちげーむ (全員一致ゲーム)	ふよう 不要	むりよう 無料	じかん 時間:13:30～14:00 【オンライン】 ほか がっこう こと あ 他の学校といくつか答えが合うかな?
がつ にち げつ にち きん 8月25日(月)～29日(金)	おりじなるしーる オリジナルシールづくり	ふよう 不要	むりよう 無料	もちもの なし じかん 持ち物:なし 時間:いつでも じぶんたけのオリジナルシールをつくろう

※ 裏面には夏休み利用時の注意事項が続いています。必ずご確認ください。

今月のお知らせ

ご家庭のみなさまへ

夏休みのわくわくプラザ利用にあたり、次の内容についてご協力をお願いいたします。
利用の前には、必ずご家庭でお子さんと確認していただきますようお願い申し上げます。

持ち物の確認

Chappiss カード(入退室の IC カード)・汗拭きタオル・帽子・着替え・水筒(水・お茶多め)・**お弁当(食中毒対策忘れずに！)**



夏休み中の開室時間

平日 : 8時00分～18時00分
土曜日: 8時30分～18時00分
【子育て支援・わくわくプラザ開室時間】
月～金 18時00分～19時00分
※祝、土日は開室なし

利用予約のお願い

毎月15日～25日に次月分のご登録を Mychappiss にてお願いします。

【予約登録・キャンセル・変更】

・登録	前日 23:59 まで
・キャンセル	当日 8:00 まで
・時間変更	当日 12:00 まで



①開室時間にご注意ください

夏休み期間の平日と土曜日の開室時間が異なりますので、ご注意ください。

開室より前に来てプラザ室の門の前で待つことは安全上できません。ご協力をお願いいたします。

②8月のおやつについて

8月のおやつメニュー・申込書は7月12日(土)頃からHPまたはわくわくプラザで配布いたします。

おやつをご希望の方は以下期日までに申込書をわくわくプラザへご提出ください。

8月 1日(金)～8月14日(木)までの分 →7月25日(金)×切

8月15日(金)～8月30日(土)までの分 →8月8日(金)×切

③熱中症警戒アラート発令の際について

神奈川県に熱中症警戒アラートが発令された日の体育館遊びは禁止となります。この場合、エアコンが効いた部屋で1日中過ごすこととなります。エアコンが苦手な場合は、上着など羽織るものをご持参ください。

④熱中症対策にご協力ください

水筒の中身は多めに持たせてください。また、朝、体調が思わしくない場合は利用を見合わせてください。朝食は必ず済ませてから登室をさせてください。

⑤登下校に関して

保護者様の責任において行っていただきますようお願いいたします。

通学路を使用して登下校をし、事故や不審者には十分気を付けるようお願いください。徒歩以外は禁止です。

また、寄り道をせず、まっすぐ帰るよう、ご家庭でもご指導ください。なお、お車での送迎は近隣の住民の方のご迷惑ともなりますのでご遠慮ください。

⑥服装に関して

けが防止のため、肩の出ないシャツを着用し運動靴を履かせてください。

肩ひものワンピース、サンダルなど素足の出る履物は禁止です。装飾品等は着用しないでください。

汗をたくさんかきますので、必要に応じて着替えの準備をお願いします。

⑦利用時は、毎日お子さんと確認のうえ、ご利用ください

利用する日の朝、お子さんと利用時間やお迎えの有無について確認をお願いします。

また、お昼をまたいで利用する場合、昼食提供かお弁当の持参かお子さんと確認をお願いいたします。

⑧利用予定の変更はご連絡をお願いします

利用予定の変更があった場合は、My Chappiss で予約を変更するかお電話にて連絡をしてください。

連絡がない場合は、確認の連絡を入れさせていただきます。また、予約の際は来室時間についても登録をお願いします。あわせて、入退室メールの確認もお願いします。

(送信先の変更や追加については「まなび予約※右記二次元コード」へログイン後、基本情報画面より可能です。)

⑨食中毒対策とアレルギー対策について

食中毒対策として、お弁当には**保冷剤**を添えるなど工夫をしてください。アレルギーがあるお子さんもいますので、お弁当・飲み物の交換は兄弟姉妹間でも禁止とします。

また、昼食提供をご利用の方は別途のご案内をご確認の上、専用サイトよりお申込みください。

⑩【坂戸わくわくプラザからのおねがい】

・8:30-9:00 と 17:00-17:30 の学習タイム用に宿題やドリル・筆箱をお持ちください。

・忘れ物が大変多くなっています。全ての持ち物に必ず記名をお願いいたします。

