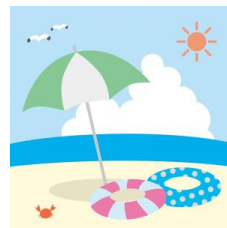


放課後キッズクラブ通信

横浜市緑区東本郷 5-40-1 東本郷小学校内 045-472-5911

運営法人 株式会社 理究キッズ 2025.7.15発行



紙コップのタコさん

しおり

6月の手形

ペン立てチューリップ

8月のプログラム

	月	火	水	木	金	土
					1日	2日
ホンモノに触れる機会として、プロの声優さんが素敵な声と迫力ある声量で、ワンランク上の季節にまつわる紙芝居を披露してくれます。お楽しみに！！						
3日	4日	5日	6日	7日	8日	9日
お休み	プロの声優・俳優による季節の紙芝居			ハガキ教室 先生へハガキを書こう		
10日	11日	12日	13日	14日	15日	16日
お休み	山の日	水てっぽう大会				
17日	18日	19日	20日	21日	22日	23日
お休み	キッズクラブ クイズ大会				9月～の利用区分変更申込書 提出締切日です	
24日	25日	26日	27日	28日	29日	30日
お休み	ルーム引っ越しのため キッズは閉所します				キッズ紙幣 交換日	
			学校開始		給食開始	
31日	給食がない期間はお弁当が必要です、 ご注意ください					
お休み						

月日	プログラム名	参加申込	費用	持ち物・時間・内容
8月4日(月)	プロの声優・俳優による季節の紙芝居	必要	無料	持ち物:なし 時間:14:45~15:30 プロの声優・俳優による季節の紙芝居をします ※熱中症警戒アラート発表時も、わくわく区分のお子さんは無料でご参加いただけます
8月7日(木)	ハガキ教室 先生へハガキを書こう	必要	無料	持ち物:なし 時間:10:00~11:30 郵便局長さんが優しく教えてくれます
8月12日(火)	水てっぽう大会	必要	無料	持ち物:汚れてもいい服・着替え ※熱中症警戒アラート発表時は中止です
8月18日(月) ~21日(木)	クイズ大会	不要	無料	持ち物:なし 時間:放課後~16:30
8月29日(金)	キッズ紙幣交換日	不要	無料	持ち物:なし 時間:放課後~16:00 キッズ紙幣交換を使ってステキなモノと交換しよう

4日(月)	提出期限:8月1日(金)	7日(木)	提出期限:8月4日(月)	12日(火)	提出期限:8月6日(水)
【プロの声優・俳優による季節の紙芝居】 に参加します		【ハガキ教室 先生へハガキを書こう】 に参加します		【水てっぽう大会】 に参加します	
年 組 児童氏名		年 組 児童氏名		年 組 児童氏名	
保護者署名		保護者署名		保護者署名	

今月のお知らせ

ご家庭のみなさまへ

夏休みのキッズクラブ利用にあたり、次の内容についてご協力ください。
利用の前には、必ずご家庭でお子さんともご確認いただきますようお願いいたします。

持ち物の確認

参加カード・汗拭きタオル・帽子・
着替え・水筒(水・お茶多め)・
お弁当・箸やスプーンなど
(弁当注文を利用の方も箸などが必要です)

夏休み中の開所時間

平日 : 8時00分～19時00分
土曜日: 8時30分～19時00分

MyChappiss登録のお願い

詳しくは「入会のしおり」
P.20または
右のQRコードから
ご確認ください



9月からの利用区分変更申込書は**8月23日(土)までに**キッズクラブまでご提出ください。

8月25日(月)はキッズルームへお引越しますので**閉所**します。
翌26日(火)からはキッズルームにて開所しますが**トイレはA棟1階**を使用します。

①開所時間にご注意ください！

夏休み期間の平日と土曜日では開所時間が異なりますので、ご注意ください。また、開所より前に登校し、校門や校庭、キッズクラブの入口で待つことは安全上できません。ご協力をお願いします。

②【わくわく区分】夏休みの利用について

10時00分～12時00分の時間帯のみ利用が可能です。

夏休み期間中、**熱中症警戒アラート**が前日17時00分、または当日5時00分に発表された場合は、**わくわく区分の利用は休止となります。**

熱中症警戒アラートに関しては、右記のQRコードからご確認ください。



③熱中症対策にご協力ください！

上部に記載の持ち物をご確認いただき、水筒の中身は多めに持たせてください。また、朝、体調が思わしくない場合は利用を見合わせてください。朝食は必ず済ませてから登校をさせてください。

④登下校に関して

保護者様の責任において行っていただきますようお願いいたします。

通学路を使用して登下校をし、事故や不審者には十分気を付けるようお話しください。

また、寄り道をせずに、まっすぐ帰るよう、ご家庭でもご指導ください。

徒歩以外での登校は禁止です。お車での送迎は近隣住民の方のご迷惑ともなりますのでおやめください。

⑤服装に関して

けが防止のため、肩の出ないシャツを着用し運動靴を履かせてください。

肩ひものワンピース、サンダルなど素足の出る履物は禁止です。装飾品などは着用しないでください。

汗をたくさんかきますので、必要に応じて着替えをお持たせください。

⑥参加カードは下校時間・下校方法をお子さんと確認のうえ、持たせてください！

参加カードは利用する日の朝に保護者様が記入(日付・下校時刻・お迎えの有無)・押印かサインをして毎日持たせてください。まとめた記入・押印はご遠慮いただくようご協力をお願いします。

⑦利用予定の事前登録と、予定変更時の登録変更・お電話をお願いします！

利用予約の際は利用開始時間についても登録をしてください。

また、利用予定の変更があった場合は、当日朝7:30まではMyChappissでの予約変更が可能です。

それ以降の変更についてはお電話にてご連絡ください。利用開始予定時間を過ぎてもお子さんが来ない場合には、安全確認のためご連絡いたします。また、利用状況については入退室メールをご確認ください。

⑧食中毒対策とアレルギー対策について

食中毒対策として、**お弁当には保冷剤を添えるなど工夫をしてください。**

アレルギーがあるお子さんもいますので、お弁当・飲み物の交換は兄弟姉妹間でも禁止とします。

仕出し弁当に関する質問などは横浜市コールセンター(050-5538-1727)へお問い合わせください。

