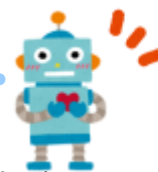


馬場小 放課後キッズクラブ通信

2022年
2月号

住所:横浜市鶴見区馬場 7-20-1 馬場小学校内 045-571-8217
運営法人:株式会社 理研キッズ 2022年1月25日発行



アンケートのご協力、ありがとうございました!

先日、アンケートを実施しました。お忙しい中ご協力いただき、誠にありがとうございました。概ね嬉しいご回答やあたたかいご意見をいただき、スタッフ一同安心いたしました。これからも安心・安全を第一に活動してまいります。アンケート結果の一部をご紹介します。

最も多かった回答を
太字にしています

Q.お子さまはキッズクラブに対してどんな思いをお持ちでしょうか。

とても楽しい(45%) 楽しい(37%) どちらでもない(16%) つまらない(0%)

Q.感染症対策についてどのようにお感じでしょうか。

とても満足(24%) **おおむね満足(67%)** どちらでもない(10%) もっと徹底してほしい(0%)

Q.楽しく過ごせるように遊びや活動が工夫されていると思いますか。

とてもそう思う(29%) **そう思う(53%)** どちらでもない(18%) そう思わない(0%)

確認をお願いします!



①2022年度「入会のしおり」・「利用申込書」等は以下のように配布します

配布物	対象学年	対象者	配布場所
入会のしおり・利用申込書	1~4年生	全員	学校の教室
	5年生	希望者	キッズクラブ
就労証明書等各種証明書	全学年	希望者	キッズクラブ

※1月24日(月)週に配布いたします

※希望者はキッズクラブまでお申し出ください

②今年度申込みしている方も2022年度の申込みは必要です

キッズクラブは年度ごとの申込みが必要です。入会のしおり内に記載されている通り、3月12日(土)までに申込みをお願いします。また、今年度とシステムが若干変わることもあるので、入会のしおりの確認をお願いします。

③第2回キッズクラブ保護者会も書面開催! 詳細は後日メールします!

④2月11日(金)・23日(水)は祝日のためお休みです!

⑤2月のキッズクラブの開所について

わくわく区分(旧区分1)のお子さんは、引き続き限定受け入れを実施します。限定受け入れの詳細については、裏面に掲載しております。また、キッズクラブのHPにも同じものを掲載いたしますので、右記QRコードを読み込み、アクセスしてご確認ください。なお、学校休業日で給食のない日は、わくわく区分の「限定受け入れ」は実施いたしません。スポット利用(1回800円)は利用可能となります。



※今後の新型コロナウイルスの感染状況によっては、内容の変更が発生する場合がありますので、ご了承ください。

2月のプログラム

ご質問は、キッズクラブまでどうぞ!

月日	プログラム名	参加申込	費用	持ち物・時間・内容
2月 9日(水) 16日(水) 18日(金)	チャレンジカップ(記録に挑戦!)	不要	無料	持ち物:なわとび(ある人)
2月21日(月) ~25日(金)	工作体験(2月)	不要	無料	持ち物:なし

キッズクラブに関する質問は、
キッズクラブまでお気軽にお問い合わせください。

平日:14:00-19:00 土曜日:8:30-17:00
留守電対応の時間もあります。ご了承ください。